

Datum/Date: 27.06.2025 / Cey/th

PRÜFBERICHT TEST REPORT

Nr./No.: 2025 21646/3210

über die Prüfung der Rutschhemmung von Bodenbelägen
slip resistance test of floorings

1 Auftraggeber/ Customer	DANREC A/S Vandværksvej 5 7470 Karup Dänemark
2 Prüfmuster/ Test specimen	Kunststoffbodenbelag aus LDPE/ <i>Plastic floor covering made of LDPE</i> Typ/ Type: DAN-Board Xtreme
2.1 Hersteller/ Manufacturer	DANREC A/S Vandværksvej 5 7470 Karup Dänemark
2.2 Bauart, Bezeichnung/ Type, designation	Bodenbelag aus recycletem -Gummigranulaten gemäß beiliegendem Datenblatt und Abbildungen / <i>Floor covering made of recycled LDPE plastic according to the enclosed data sheet and pictures</i>
2.3 Bestimmungsgemäße Verwendung/ Intended use	Einsatz in Arbeitsräumen und Arbeitsbereichen mit Rutschgefahr / <i>Use in working areas with slipping hazards</i>
2.4 Datum der Herstellung/ Date of fabrication	.-.
2.5 Weitere Angaben/ Further details	Größe / size: Prüfmuster 500 x 1000 mm/ <i>Test sample 500 x 1000 mm</i> Farbe / Colour: schwarz/ <i>black</i> Oberfläche / Surface: Profiliert mit unterschiedlich langen Stegen, die im 90° Winkel zueinander angeordnet, Profilhöhe 4 mm, matt / <i>Profiled with bars of different lengths arranged at 90° to each other, profile height 4 mm, matt</i>

3 Prüfung/ Testing

- 3.1 Art der Prüfung/
Type of test Baumusterprüfung /
Type Examination
- 3.2 Zeitraum der Prüfung/
Period of test 26.06.2025
- 3.3 Prüfverfahren, -grundlagen/
Test principles DIN EN 16165:2023-02 Anhang B; Bestimmung der Rutsch-
hemmung von Fußböden – Prüfung durch beschuhtes
Begehen einer schiefen Ebene
*DIN EN 16165:2023-02 annex B; Determination of slip
resistance of pedestrian surfaces - Shod ramp test*
- ASR A1.5; Technische Regeln für Arbeitsstätten -
Fußböden; Ausgabe: März 2022
*ASR A1.5; Technical rules for workplaces – floorings; Edition:
March 2022*

4 Prüfergebnis/ Test result

- 4.1 Gesamtmittelwert des Neigungswinkels: / **7,0°**
Total mean of inclination angle:

5 Bewertung/ Evaluation

- 5.1 Bewertungsgruppe für die Rutschhemmung: / **R 9**
Evaluation group of slip resistance:

**6 Hinweis:/
Remark**

Das beiliegende Datenblatt ist Bestandteil des Prüfberichtes. /
The enclosed data sheet is part of this test report.

**7 Gültigkeit des Prüfberichtes/
Validity of test report**

Die ermittelten Ergebnisse gelten nur für die geprüften Objekte. /
The test results apply to the tested object only.

**8 Allgemeine Hinweise/
General remarks**

Dieser Prüfbericht besteht aus 5 Seiten.
The present test report consists of 5 pages.

Dieser Prüfbericht darf nur vollständig veröffentlicht werden. /
This Test Report must only be published in full wording.

**Dieser Prüfbericht berechtigt n i c h t zur Verwendung des GS-Zeichens,
DGUV Test-Zeichens oder der CE-Kennzeichnung.
*The present test report does n o t warrant the use of the GS-label, DGUV Test-label
or CE-marking.***

Im Übrigen gilt die Prüf- und Zertifizierungsordnung der Prüf- und Zertifizierungsstellen im
DGUV Test in Verbindung mit den Allgemeinen Geschäftsbedingungen der Deutschen
Gesetzlichen Unfallversicherung e. V.
*In all other respects, the Testing and Certification Regulation of the Test and Certification
Bodies in DGUV Test shall apply in conjunction with the General Business Conditions of the
Deutsche Gesetzliche Unfallversicherung e. V.*

9 Abbildungen/ Pictures:



Bild 1: Prüfmuster/
Picture 1: Test sample



Bild 2 Detailansicht 1 /
Picture 2: Detailed view 1

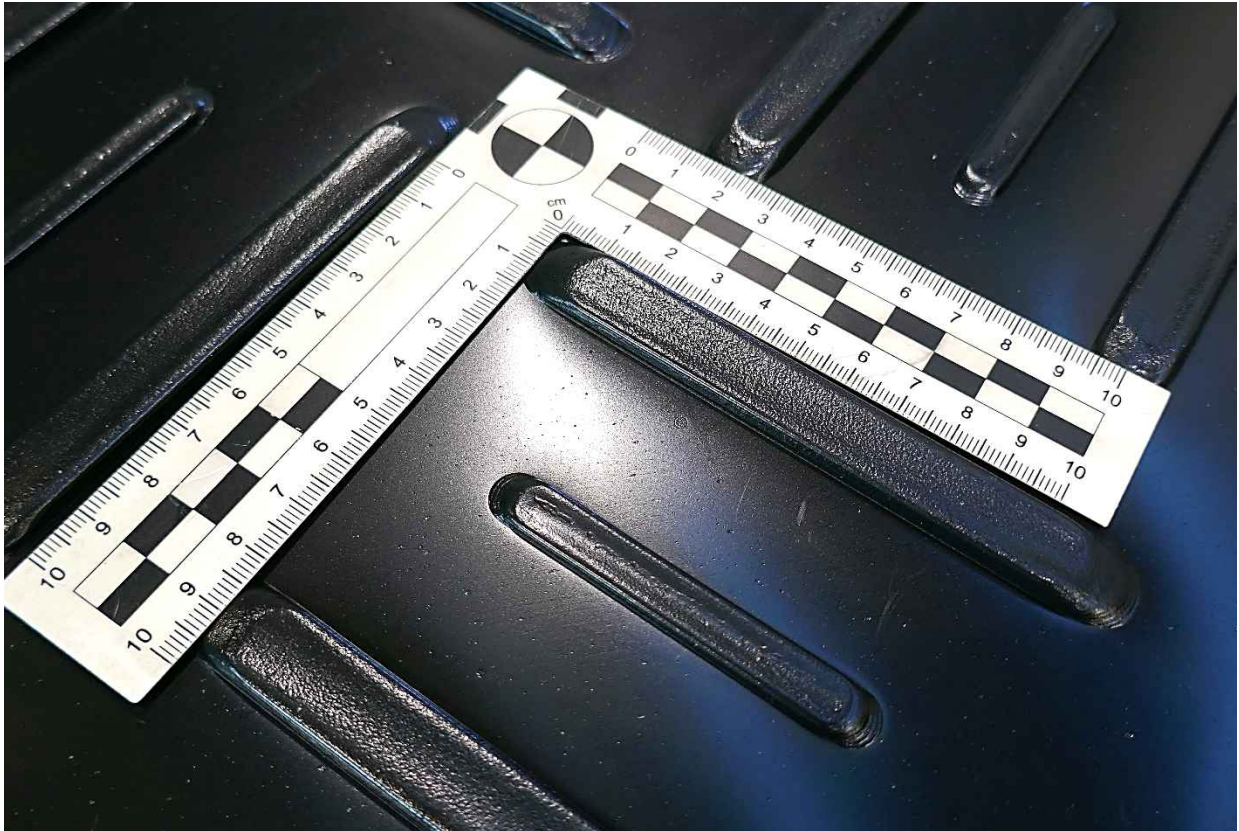


Bild 3: Detailansicht 2 /
Picture 3: Detailed view 2

Für die Prüfung
For the testing:

Orhan Ceylan

Leiter(in) des Prüflabors
Head of test laboratory

HOHE QUALITÄT

Die Fahrplatten können hohen Belastungen standhalten, sind rutschfest, resistent gegen Flüssigkeiten und Chemikalien und haben eine lange Lebensdauer.

VIELE ZWECKE

Die Fahrplatten können auf Baustellen als temporäre Gehwege, Fahrwege, Untergrundschutz usw. verwendet werden.

GROSSE AUSWAHL

Unsere Fahrplatten sind in verschiedenen Standardgrößen und -dicken erhältlich. Siehe Übersicht unten. Für andere Größen und Farben: Kontaktieren Sie den zuständigen Key Account Manager in Ihrem Gebiet.



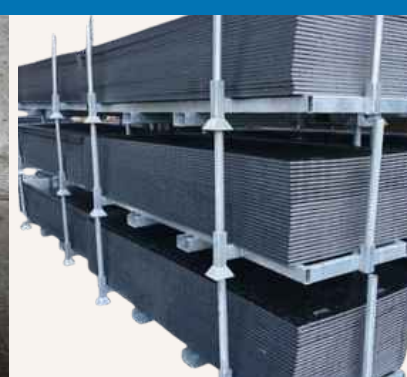
DAN-Board Xtreme

DAN-Board Xtreme ist eine besonders robuste strukturierte Tafel Struktur, die für anspruchsvolle Arbeitsumgebungen entwickelt wurde. Das Xtreme fahrplatte hat eine raue Oberflächenstruktur, die Griffigkeit und Rutschfestigkeit erheblich verbessert. Diese Eigenschaft sorgt dafür, dass Ihre Maschinen an ihrem Platz bleiben an Ort und Stelle bleiben, auch unter ungünstigen Bedingungen, was das Risiko von Unfällen und Verletzungen.



Alle Fahrplatten werden mit der Möglichkeit von Griffen und Löchern geliefert, und Sie können Ihr eigenes Logo auf der Platte anbringen lassen. Wir verkaufen auch verschiedene Verbinder und Transportboxen für unsere Fahrplatten, sodass die Platten miteinander verbunden und leicht transportiert werden können.

LÄNGEN	2.000 - 2.400 - 3.000 mm
BREITEN	1.000 - 1.200 mm
DICKEN	18 - 22 mm
FARBEN	Schwarz



Material	Recycelter Kunststoff. Typ: LDPE		
Liefermethode / Anwendung Platten	Platten / Fahrplatten	<div style="border: 1px solid black; padding: 5px;"> Diese Anlage ist Bestandteil des Prüfberichtes Nr. <u>2025 21646/3210</u> <i>P. J.</i> </div>	
Standardoberfläche	Struktur 4 mm		
Bearbeitung	Sägen, Bohren, Fräsen, Umformen, Schweißen		

Mechanische Eigenschaften (bei 23°C)	DIN EN ISO	Gerät	
Dichte	1183	g/cm3	0,94
Zugspannung	527	MPa	12
Zugfestigkeit	527	MPa	7
Verlängerung strecken	527	%	140
E-Modul ziehen	527	MPa	450
Biege-E-Modul	178	MPa	500
Stoßfestigkeit	179-1/1eU	KJ/m2	keine Brüche
Abriebfestigkeit (bei 1000 g)	ASTM-D-4060-10	Abnutzungsindex	ca. 45

Thermische Eigenschaften		Gerät	
min./max. Anwendungstemp.		°C	-40 bis 70
Lineare thermische Ausdehnung	DIN EN ISO 11359	mm/(m•10°C)	1,8

Chemische und physikalische Eigenschaften		
Klasse Feuer	EN 13501-1:2018	Efl

Die Produkte sind im Allgemeinen sehr beständig gegen Säuren, Laugen und Lösungsmittel.