

Datum/Date: 27.06.2025 / Cey/th

# PRÜFBERICHT TEST REPORT

Nr./No.: 2025 21645/3210

über die Prüfung der Rutschhemmung von Bodenbelägen  
*slip resistance test of floorings*

<b>1 Auftraggeber/ Customer</b>	DANREC A/S Vandværksvej 5 7470 Karup Dänemark	
<b>2 Prüfmuster/ Test specimen</b>	Kunststoffbodenbelag aus LDPE/ <i>Plastic floor covering made of LDPE</i>  Typ/ Type: DAN-Board Classic	
2.1 Hersteller/ Manufacturer	DANREC A/S Vandværksvej 5 7470 Karup Dänemark	
2.2 Bauart, Bezeichnung/ Type, designation	Bodenbelag aus recycletem -Gummigranulaten gemäß beiliegendem Datenblatt und Abbildungen / <i>Floor covering made of recycled LDPE plastic according to the enclosed data sheet and pictures</i>	
2.3 Bestimmungsgemäße Verwendung/ Intended use	Einsatz in Arbeitsräumen und Arbeitsbereichen mit Rutschgefahr / <i>Use in working areas with slipping hazards</i>	
2.4 Datum der Herstellung/ Date of fabrication	-.-	
2.5 Weitere Angaben/ Further details	Größe / size:	Prüfmuster 500 x 1000 mm/ <i>Test sample 500 x 1000 mm</i>
	Farbe / Colour:	grau/ <i>grey</i>
	Oberfläche / Surface:	Quartett Riffelprofil mit 1 mm Profilhöhe, matt / <i>Quartet corrugated profile with 1 mm profile height, matt</i>

### 3 Prüfung/ Testing

- 3.1 Art der Prüfung/  
Type of test Baumusterprüfung /  
Type Examination
- 3.2 Zeitraum der Prüfung/  
Period of test 26.06.2025
- 3.3 Prüfverfahren, -grundlagen/  
Test principles DIN EN 16165:2023-02 Anhang B; Bestimmung der Rutsch-  
hemmung von Fußböden – Prüfung durch beschuhtes  
Begehen einer schiefen Ebene  
*DIN EN 16165:2023-02 annex B; Determination of slip  
resistance of pedestrian surfaces - Shod ramp test*
- ASR A1.5; Technische Regeln für Arbeitsstätten -  
Fußböden; Ausgabe: März 2022  
*ASR A1.5; Technical rules for workplaces – floorings; Edition:  
March 2022*

### 4 Prüfergebnis/ Test result

- 4.1 Gesamtmittelwert des Neigungswinkels: / **9,0°**  
Total mean of inclination angle:

### 5 Bewertung/ Evaluation

- 5.1 Bewertungsgruppe für die Rutschhemmung: / **R 9**  
Evaluation group of slip resistance:

**6 Hinweis:/**  
**Remark**

Das beiliegende Datenblatt ist Bestandteil des Prüfberichtes. /  
*The enclosed data sheet is part of this test report.*

**7 Gültigkeit des Prüfberichtes/**  
**Validity of test report**

Die ermittelten Ergebnisse gelten nur für die geprüften Objekte. /  
*The test results apply to the tested object only.*

**8 Allgemeine Hinweise/**  
**General remarks**

Dieser Prüfbericht besteht aus 5 Seiten.  
*The present test report consists of 5 pages.*

Dieser Prüfbericht darf nur vollständig veröffentlicht werden. /  
*This Test Report must only be published in full wording.*

**Dieser Prüfbericht berechtigt nicht zur Verwendung des GS-Zeichens,  
DGUV Test-Zeichens oder der CE-Kennzeichnung.**  
***The present test report does not warrant the use of the GS-label, DGUV Test-label  
or CE-marking.***

Im Übrigen gilt die Prüf- und Zertifizierungsordnung der Prüf- und Zertifizierungsstellen im  
DGUV Test in Verbindung mit den Allgemeinen Geschäftsbedingungen der Deutschen  
Gesetzlichen Unfallversicherung e. V.  
*In all other respects, the Testing and Certification Regulation of the Test and Certification  
Bodies in DGUV Test shall apply in conjunction with the General Business Conditions of the  
Deutsche Gesetzliche Unfallversicherung e. V.*

## 9 Abbildungen/ Pictures:

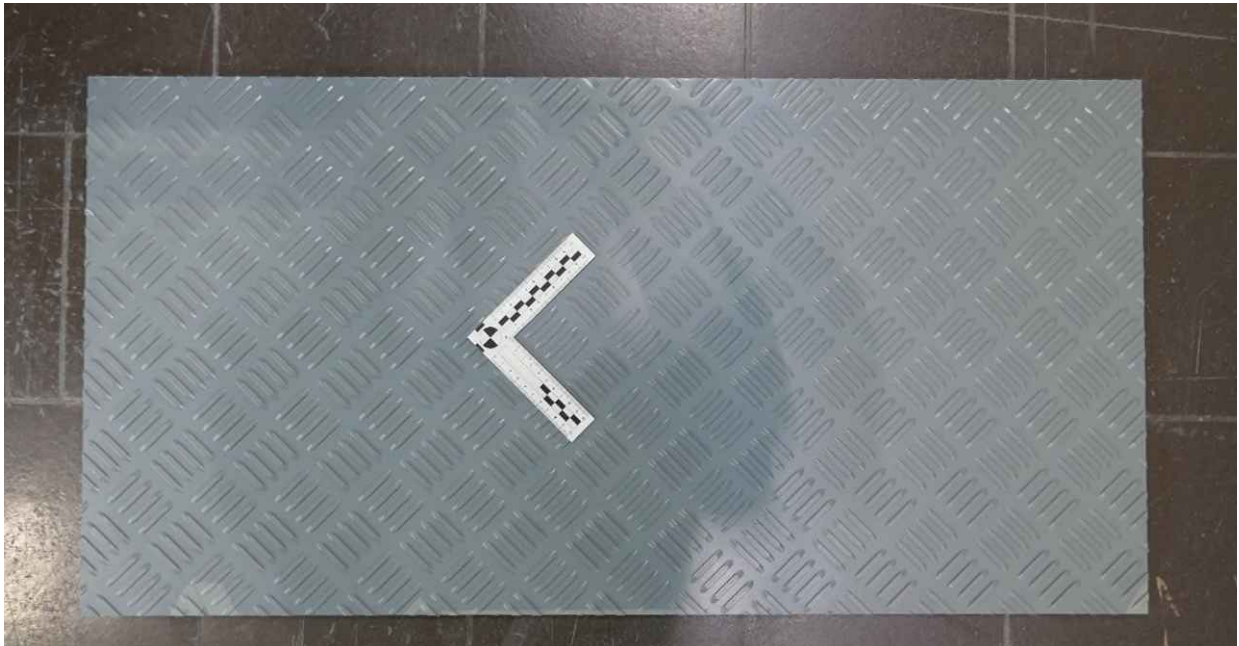


Bild 1: Prüfmuster/  
Picture 1: Test sample



Bild 2 Detailansicht 1 /  
Picture 2: Detailed view 1

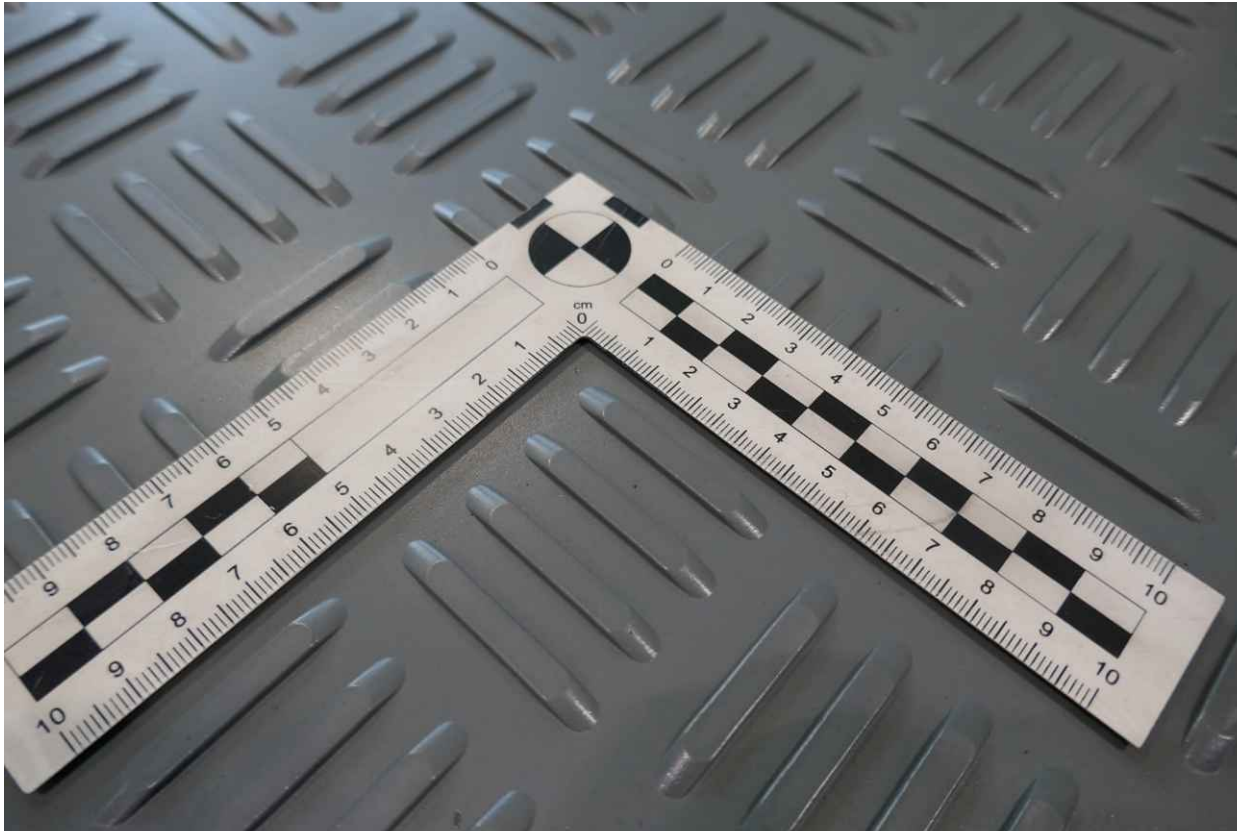


Bild 3: Detailansicht 2 /  
Picture 3: Detailed view 2

Für die Prüfung  
For the testing:

---

Orhan Ceylan

Leiter(in) des Prüflabors  
Head of test laboratory



## HOHE QUALITÄT

Die Fahrplatten können hohen Belastungen standhalten, sind rutschfest, resistent gegen Flüssigkeiten und Chemikalien und haben eine lange Lebensdauer.

## VIELE ZWECKE

Die Fahrplatten können auf Baustellen als temporäre Gehwege, Fahrwege, Untergrundschutz usw. verwendet werden.

## GROSSE AUSWAHL

Unsere Fahrplatten sind in verschiedenen Standardgrößen und -dicken erhältlich. Siehe Übersicht unten. Für andere Größen und Farben: Kontaktieren Sie den zuständigen Key Account Manager in Ihrem Gebiet.

## DAN-Board Classic

DAN-Board CLASSIC wird aus 100 % recyceltem LDPE-Kunststoff hergestellt. Die Fahrplatte wird in vielen Branchen verwendet, z. B. als temporäre Fahrbahn, zur Abdeckung von Gehwegen und als Parkfläche auf weichem Untergrund (Gras oder Kies). CLASSIC kann hohen Belastungen standhalten, ist resistent gegen Chemikalien, hat eine hohe Abriebfestigkeit und eine lange Lebensdauer.



Alle Fahrplatten werden mit der Möglichkeit von Griffen und Löchern geliefert, und Sie können Ihr eigenes Logo auf der Platte anbringen lassen. Wir verkaufen auch verschiedene Verbinder und Transportboxen für unsere Fahrplatten, sodass die Platten miteinander verbunden und leicht transportiert werden können.

LÄNGEN	2.000 - 2.400 - 3.000 mm
BREITEN	1.000 - 1.100 - 2.000 mm
DICKEN	10 -12 - 15 -20 mm
FARBEN	Neutral - Grau - Schwarz



Material	Recycelter Kunststoff. Typ: LDPE		
Liefermethode / Anwendung Platten	Platten / Fahrplatten	<div style="border: 1px solid black; padding: 5px;">                     Diese Anlage ist Bestandteil des Prüfberichtes Nr. 2025 21645/3210  <i>Ceylan</i> </div>	
Standardoberfläche	Struktur 1 mm		
Bearbeitung	Sägen, Bohren, Fräsen, Umformen, Schweißen		

Mechanische Eigenschaften (bei 23°C)	DIN EN ISO	Gerät	
Dichte	1183	g/cm3	0,94
Zugspannung	527	MPa	12
Zugfestigkeit	527	MPa	7
Verlängerung strecken	527	%	140
E-Modul ziehen	527	MPa	450
Biege-E-Modul	178	MPa	500
Stoßfestigkeit	179-1/1eU	KJ/m2	keine Brüche
Abriebfestigkeit (bei 1000 g)	ASTM-D-4060-10	Abnutzungsindex	ca. 45

Thermische Eigenschaften		Gerät	
min./max. Anwendungstemp.		°C	-40 bis 70
Lineare thermische Ausdehnung	DIN EN ISO 11359	mm/(m•10°C)	1,8

Chemische und physikalische Eigenschaften		
Klasse Feuer	EN 13501-1:2018	Efl

Die Produkte sind im Allgemeinen sehr beständig gegen Säuren, Laugen und Lösungsmittel.

Alle Angaben sind ungefähr und können je nach externen Faktoren variieren.