

Unser U-Connector ist so konzipiert, dass er die Fahrplatten von DAN-Board effizient verbindet und gleichzeitig sicher im Untergrund verankert. Das System passt in 40-mm-Ecklöcher und besteht aus starken Stahlstangen. Sie sind ein ideales Zubehör, wenn Sie eine stabile Oberfläche aus Fahrplatten benötigen.



## EIGENSCHAFTEN

**Robuste Konstruktion**  
Hergestellt aus langlebigem Stahl für eine langfristige Nutzung.

**Sichere Verankerung**  
Sorgt dafür, dass die Fahrplatten während der Nutzung stabil bleiben.

**Einfache Installation**  
Entwickelt für eine schnelle und einfache Montage ohne Spezialwerkzeuge.

## ANWENDUNG

Der U-Connector ist ideal für Baustellen, Events und andere Bereiche, in denen eine stabile und zusammenhängende Oberfläche aus Fahrplatten benötigt wird.

Haben Sie Fragen oder möchten Sie ein konkretes Angebot erhalten?

Kontaktieren Sie den zuständigen Key Account Manager in Ihrer Region.

[www.danrec.de](http://www.danrec.de)

<b>PRODUKTNUMMER</b>	0002
<b>ZUBEHÖR FÜR</b>	DAN-Platten mit 40-mm-Bohrungen
<b>MATERIAL</b>	Stahl
<b>GRÖSSEN</b>	B: 95 mm L: 217 mm D: Ø10 mm

# H-CONNECTOR

Unser H-Connector aus rostfreiem Stahl ist eine praktische Lösung zum Verbinden von Fahrplatten auf ebenen Flächen. Mit diesem Verbinder wird der Prozess des Verbindens von Platten wesentlich einfacher und effizienter. Die Konstruktion aus rostfreiem Stahl sorgt für Haltbarkeit und Stabilität. Rostfreier Stahl ist bekannt für seine Korrosionsbeständigkeit, wodurch er sich ideal für den Einsatz im Freien eignet, wo die Platten häufig verwendet werden.



## 2 VERSIONEN

Unabhängig von der Dicke Ihrer Fahrplatten ist der Verbinder kompatibel mit unseren Griffen und sorgt für eine sichere Verbindung.

Unsere kleine Version ist für Platten mit einer Dicke von 8 mm bis 15 mm ausgelegt, und unsere große Version passt für Platten mit einer Dicke von 15 mm bis 22 mm.

Für Fahrplatten mit:

- 4 Griffen (h4) benötigen Sie 4 Verbinder.
- 2 Griffen (h2) benötigen Sie 2 Verbinder.



Haben Sie Fragen oder möchten Sie ein konkretes Angebot erhalten?

Kontaktieren Sie den zuständigen Key Account Manager in Ihrer Region.

[www.danrec.de](http://www.danrec.de)

<b>PRODUKTNUMMER</b>	0103 – für Platten bis 15 mm Stärke 0104 – für Platten ab 15 mm Stärke
<b>ZUBEHÖR FÜR</b>	DAN-Platten in Dicken von 8-22 mm
<b>MATERIAL</b>	Edelstahl
<b>GRÖSSEN</b>	80 x 94 x 23 80 x 98 x 32



# SINGLE CONNECTOR

Das zweiteilige Design des Single Connectors kombiniert eine solide Kunststoffbasis mit einem Mittelstück und einer Edelstahlbefestigung, die eine sichere und langlebige Verbindung bietet. Die zwei erhöhten Schraubentürme passen perfekt zu den Fahrplatten von DAN-Board mit 30-mm-Löchern und gewährleisten eine nahtlose Integration sowie hervorragende Stabilität bei Ihren Montagen.



## HAUPTMERKMALE

### Zweiteiliges Design

Solide Kunststoffbasis kombiniert mit einem Mittelstück und einer sicheren Stahlbefestigung.

### Zuverlässige Verbindung

Zwei erhöhte Schraubentürme sorgen für eine sichere Montage der Plattenecken.

### Perfekte Passform

Speziell für DAN-Boards mit 30-mm-Löchern entwickelt.

### Sichere Befestigung

Die Stahlbefestigung wird für Stabilität mit Schrauben gesichert.

## ANWENDUNG

Geeignet für Bauprojekte, Veranstaltungen und andere industrielle Anwendungen.

Haben Sie Fragen oder möchten Sie ein konkretes Angebot erhalten?

Kontaktieren Sie den zuständigen Key Account Manager in Ihrer Region.

[www.danrec.de](http://www.danrec.de)

PRODUKTNUMMER	0102
ZUBEHÖR FÜR	DAN-Platten mit 30-mm-Löchern
MATERIAL	Plastik und Stahl
GRÖSSE	Plastik: 183 x 54,4 mm Stahl: 180 x 40 mm

Connector Plus hat ein zweiteiliges Design mit einer strapazierfähigen Kunststoffbasis und einer sicheren Stahloberbefestigung. Es ist mit vier erhöhten Bolzentürmen ausgestattet, was es ideal macht, um bis zu vier Fahrplatten an den Ecken gleichzeitig zu verbinden. Es ist für DAN-Boards mit 30-mm-Löchern konzipiert und bietet verbesserte Stabilität und Flexibilität für Ihre Fahrplatten.



## HAUPTMERKMALE

### Verbesserte Verbindung

Verbinden Sie bis zu vier DAN-Boards an den Ecklöchern gleichzeitig mit dem innovativen Design.

### Hohe Kompatibilität

Speziell entwickelt, um nahtlos mit DAN-Boards mit 30-mm-Löchern zu passen.

### Langlebige Materialien

Eine robuste Kunststoffbasis kombiniert mit einer Oberseite aus rostfreiem Stahl sorgt für eine langanhaltende Leistung.

### Erhöhte Flexibilität

Ideal für dauerhafte und temporäre Lösungen. Ob für Industrie-, Bau- oder Veranstaltungszwecke, Connector Plus garantiert sichere Ergebnisse.

Haben Sie Fragen oder möchten Sie ein konkretes Angebot erhalten?

Kontaktieren Sie den zuständigen Key Account Manager in Ihrer Region.

[www.danrec.de](http://www.danrec.de)

PRODUKTNUMMER	0101
ZUBEHÖR FÜR	DAN-board Classic DAN-board Xtreme
MATERIAL	Plastik + Edelstahl
GRÖSSE	184 x 184 mm

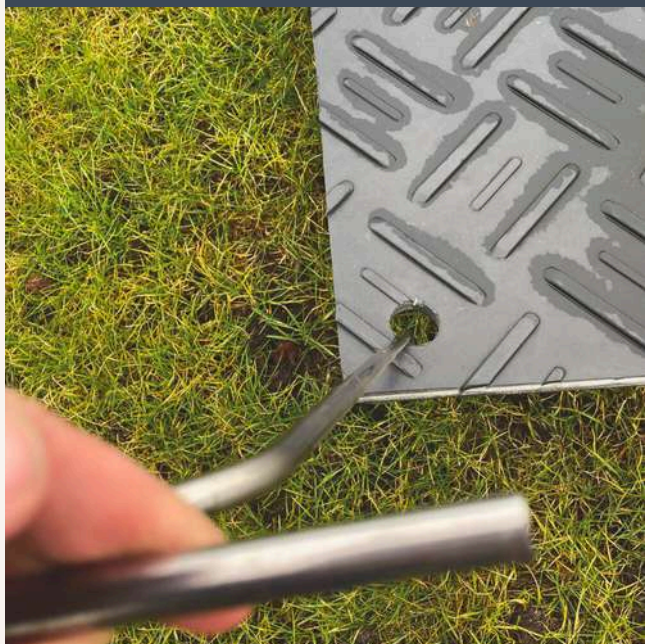


Es kann nahezu unmöglich sein, Fahrplatten, die in Sand oder Erde gefahren wurden, wieder aufzunehmen. Mit unserem speziell entwickelten Aufnahmehaken wird dieser Prozess jedoch ganz einfach. Mit dem effizienten Aufnahmehaken können Sie leicht einen Griff oder ein Montageloch greifen und die Platte herausziehen.



## Warum unseren Haken wählen?

Der Haken ist so gestaltet, dass er problemlos Griffe oder Montageschlitze greift, wodurch Sie die nötige Hebelwirkung erhalten, um Fahrplatten mühelos zu lösen.



Haben Sie Fragen oder möchten Sie ein konkretes Angebot erhalten?

Kontaktieren Sie den zuständigen Key Account Manager in Ihrer Region.

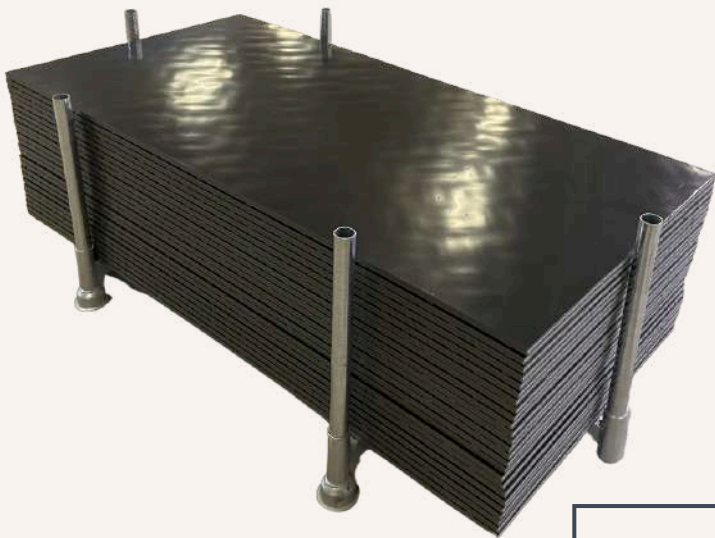
[www.danrec.de](http://www.danrec.de)

<b>PRODUKTNUMMER</b>	0001
<b>ZUBEHÖR FÜR</b>	DAN-board Classic DAN-board Xtreme
<b>MATERIAL</b>	Stahl
<b>GRÖSSEN</b>	B: 116 mm L: 530 mm D: Ø10 mm

**Die Transportboxen kombinieren Funktionalität und Qualität, sodass Sie Ihre DAN-Board Fahrplatten immer sicher und effizient transportieren und lagern können.**

Unsere Transport- und Lagerboxen sind so konzipiert, dass sie die Arbeit erleichtern und effizienter machen. Hergestellt aus galvanisiertem Stahl, bieten sie maximale Haltbarkeit und eine lange Lebensdauer, selbst unter anspruchsvollen Bedingungen. Die Boxen sind für den Transport und die Lagerung von DAN-Board Fahrplatten ausgelegt und in verschiedenen Größen erhältlich.

Mit ihrer cleveren Seitenverstärkung und dem stapelbaren Design sparen Sie Platz – sowohl beim Transport als auch bei der Lagerung. Funktionalität und Stärke gehen Hand in Hand – eine ideale Lösung für alle, die einfache Handhabung und optimalen Schutz für ihre Fahrplatten wünschen.



## Hohe Qualität

Hergestellt aus galvanisiertem Stahl für maximale Haltbarkeit und eine lange Lebensdauer – selbst unter anspruchsvollen Bedingungen.

## Flexible Größen

Erhältlich in verschiedenen Größen, um individuelle Anforderungen zu erfüllen.

## Platzsparendes Design

Stapelbare Boxen, die den Platz während des Transports und der Lagerung optimal nutzen.

## Seitenverstärkung

Sorgt für zusätzliche Stabilität und hält Ihre Fahrplatten an Ort und Stelle.

## Effizienz und Stärke

Für einfache Handhabung und optimalen Schutz konzipiert.

Haben Sie Fragen oder möchten Sie ein konkretes Angebot erhalten?

Kontaktieren Sie den zuständigen Key Account Manager in Ihrer Region.

[www.danrec.de](http://www.danrec.de)

ZUBEHÖR FÜR	DAN-board Classic DAN-board Xtreme
MATERIAL	Galvanisierter Stahl
PRODUKTNUMMERN & GRÖSSEN	1001 - 2.000x1.000 mm 1002 - 2.400x1.200 mm 1003 - 3.000x1.000 mm 1004 - 3.000x1.200 mm 1005 - 3.000x750 mm 1006 - 2.000x1.100 mm 1007 - 3.000x1.100 mm



# HANDGRIFFE + LÖCHER

Bei DANREC bieten wir Handgriffe und Löcher in unseren beliebten Fahrplatten DAN-Board Classic und Xtreme an, damit diese einfach zu transportieren, zu platzieren und zu montieren sind. Handgriffe und Löcher können an den kurzen sowie an den langen Seiten der DAN-Board's gestanzt werden. Wir passen die Lösungen an Ihre Bedürfnisse an, damit Sie effizient und sicher arbeiten können!



## Warum Griffe & Löcher wählen?

Mit Handgriffen und Löchern wird das Transportieren, Platzieren und Montieren der DAN-Boards ganz einfach, egal ob Sie auf Baustellen, bei Veranstaltungen oder in anderen anspruchsvollen Umgebungen arbeiten.

## ZUBEHÖR FÜR:

DAN-Board Classic  
DAN-Board Xtreme

Haben Sie Fragen oder möchten Sie ein konkretes Angebot erhalten?

Kontaktieren Sie den zuständigen Key Account Manager in Ihrer Region.

[www.danrec.de](http://www.danrec.de)

**Mögliche Positionen von  
Griffen und Löchern**

Sie können Fahrplatten mit Ihrem eigenen Logo und Recycling-Logo bestellen. Wir verwenden Lasergravur – eine Methode, bei der nur die oberste Schicht der Platten abgebrannt wird. Das bedeutet, dass die Platten nicht geschwächt werden.

Bitte beachten Sie, dass je einfacher Ihr Logo ist, desto besser das Ergebnis wird. Kontaktieren Sie uns, wenn wir Ihnen bei einem Entwurf helfen sollen.



## PROZESS

- Wir zeichnen das Logo nach
- Wir erstellen eine digitale DAN-Board mit Logo
- Der Kunde genehmigt
- Das Logo wird in eine Laserdatei umgewandelt und installiert
- Die Auftragsproduktion beginnt

## ANFORDERUNGEN AN DATEIEN

Logos müssen in der höchstmöglichen Auflösung bereitgestellt werden.

Vektordateien sind ideal für eine einfache und schnelle Exportierung der richtigen Dateitypen. Alle Dateien, die in die Lasersoftware importiert werden, müssen in SCHWARZ/WEISS und 2-Ton vorliegen.

Einfache Logos werden bevorzugt: 1-2 Linien und nicht zu viele zusätzliche Linien oder Kästen. Je einfacher das Logo, desto größer kann der Druck sein.

Haben Sie Fragen oder möchten Sie ein konkretes Angebot erhalten?

Kontaktieren Sie den zuständigen Key Account Manager in Ihrer Region.

[www.danrec.de](http://www.danrec.de)

<b>PRODUKTNUMMER</b>	0007
<b>ZUBEHÖR FÜR</b>	DAN-board Classic DAN-board Xtreme
<b>METHODE</b>	Lasermarkierung



# BOX FÜR ZUBEHÖR

Robuste Kiste für Zubehör aus Stahl für die sichere Aufbewahrung Ihrer Zubehörteile. Erhältlich in zwei praktischen Größen: 500x250x250 mm und 600x350x350 mm.

Diese Kisten bieten eine robuste und organisierte Aufbewahrung für all Ihre Zubehörteile. Perfekt, um alles an einem Ort zu behalten!



## HAUPTMERKMALE

Diese Kisten bieten eine effiziente und organisierte Lösung, um Ihr Zubehör an einem Ort zu halten, damit Sie schnell und einfach finden, was Sie brauchen.



Haben Sie Fragen oder möchten Sie ein konkretes Angebot erhalten?

Kontaktieren Sie den zuständigen Key Account Manager in Ihrer Region.

[www.danrec.de](http://www.danrec.de)

<b>PRODUKTNUMMERN</b>	0018 (500x250x250 mm) 0013 (600x350x350 mm)
<b>MATERIAL</b>	Stahl
<b>GRÖSSEN</b>	500x250x250 mm 600x350x350 mm

Wir fertigen Paletten, die perfekt zu den Maßen Ihrer Fahrplatten passen. Wir wissen, wie wichtig es ist, dass Logistik und Transport reibungslos funktionieren, und deshalb stellen wir sicher, dass unsere Paletten genau auf Ihre Anforderungen zugeschnitten sind.



## DIE UMWELTFREUNDLICHE WAHL!

Alle unsere Paletten werden aus nachhaltigem Holz hergestellt, das PEFC-zertifiziert ist.

Das bedeutet, dass wir in unserer Produktion sowohl Qualität als auch Umweltverantwortung priorisieren.

Mit unseren Lösungen erhalten Sie nicht nur eine funktionale und langlebige Palette – sondern auch ein Produkt, das die Zukunft berücksichtigt.

Haben Sie Fragen oder möchten Sie ein konkretes Angebot erhalten?

Kontaktieren Sie den zuständigen Key Account Manager in Ihrer Region.

[www.danrec.de](http://www.danrec.de)

PRODUKTNUMMER	H1008
ZUBEHÖR FÜR	DAN-board Classic DAN-board Xtreme DAN-board Smooth
MATERIAL	Holz



# PLASTIKPALETTE

## Der perfekte Begleiter für Ihre Fahrplatten.

Unsere 2.050 x 1.000 mm Plastikpalette wurde entwickelt, um die Lagerung, den Transport und die Handhabung unserer Fahrplatten zu verbessern. Dieses Zubehör sorgt dafür, dass Ihre Platten organisiert, sicher und einsatzbereit in jeder Umgebung sind.



## HAUPTMERKMALE

### Optimiert für Fahrplatten

Perfekt dimensioniert, um Ihre Fahrplatten effizient zu lagern und zu transportieren.

### Robust und langlebig

Gefertigt aus hochwertigem Kunststoff, der intensiver Beanspruchung standhält und eine lange Lebensdauer gewährleistet.

### Hygienisch und leicht zu reinigen

Feuchtigkeits-, schimmel- und bakterienresistent – ideal für den Außeneinsatz und die Lagerung unter wechselnden Bedingungen.

### Wetterbeständig

Entwickelt für den Einsatz unter schwierigen Bedingungen wie Regen, Schnee oder hoher Luftfeuchtigkeit.

### Nachhaltig

Hergestellt aus recycelten Materialien und vollständig recycelbar, unterstützt umweltfreundliche Prozesse.

Haben Sie Fragen oder möchten Sie ein konkretes Angebot erhalten?

Kontaktieren Sie den zuständigen Key Account Manager in Ihrer Region.

[www.danrec.de](http://www.danrec.de)

PRODUKTNUMMER	H1015
ZUBEHÖR FÜR	DAN-board Classic DAN-board Xtreme
MATERIAL	Hochwertiger recycelter Kunststoff
GRÖSSEN	2.050 x 1.000 mm