

## HOOK



### ÉTAPE 1

Pour déplacer les DAN-Boards à l'aide de notre crochet, il suffit d'attacher l'extrémité courbée au manche ou à un trou de votre DAN-Board.



### ÉTAPE 2

Tenez-vous droit en tenant la poignée du crochet et tirez dans la direction souhaitée pour déplacer la planche.

Il est souvent plus facile de manipuler la planche si deux personnes la déplacent, chacune avec son propre crochet placé dans des coins opposés de la planche.



## SINGLE CONNECTOR PLUS CONNECTOR



### ÉTAPE 1

Placez la partie inférieure en plastique de votre connecteur SIMPLE ou PLUS sous les planches que vous souhaitez connecter, en ajustant les tours de boulon avec les trous situés dans les coins de votre DAN-Board.



### ÉTAPE 2

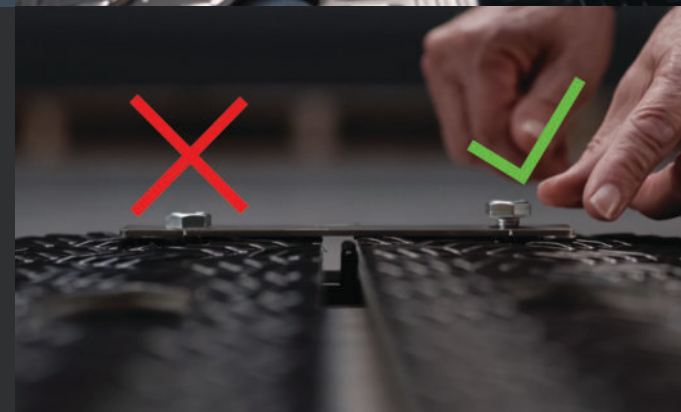
Placez la partie supérieure en métal du connecteur au-dessus de la planche, en alignant les trous avec ceux des tours de boulon de la partie inférieure en plastique.



### ÉTAPE 3

Insérez les boulons dans chaque trou pour fixer la connexion. Veillez à ne pas serrer les boulons complètement, car le connecteur doit pouvoir bouger et se fléchir lorsqu'il est utilisé.

Un serrage excessif peut provoquer des ruptures.  
**NE PAS UTILISER d'outils électriques** pour serrer les boulons.





## H-CONNECTOR



### ÉTAPE 1

Soulevez les planches que vous souhaitez connecter en leur donnant une légère inclinaison. Assurez-vous qu'elles sont bord à bord, car elles doivent être rapprochées pour installer le connecteur.



### ÉTAPE 2

Prenez le connecteur à poignée et insérez-le en biais sous la poignée de la première planche jusqu'à ce qu'il soit complètement en place, comme montré sur l'image.

Grâce à l'angle et à l'inclinaison de la planche, vous pouvez maintenant pousser le connecteur sur la poignée de l'autre planche.



### ÉTAPE 3

Reposez les planches à plat. Le connecteur est maintenant en place.

Pour retirer le connecteur, soulevez légèrement les planches et retirez le connecteur de la même manière qu'il a été installé.

(Pour le retrait, les planches doivent à nouveau être rapprochées.)



## U-CONNECTOR



### ÉTAPE 1

Placez vos DAN-Boards côte à côte et bien alignées sur une surface non dure, prêtes pour la connexion ou l'ancrage à l'aide d'un CONNECTEUR EN U.



### ÉTAPE 2

Alignez le connecteur avec les trous situés dans les coins des DAN-Boards et insérez-le légèrement dans le sol à l'aide de vos mains.



### ÉTAPE 3

Utilisez votre pied pour enfoncer complètement le connecteur, fixant ainsi les planches en place.

Pour retirer le connecteur, il suffit de le tirer.

S'il est bloqué, vous pouvez utiliser un de nos crochets pour aider à dégager le CONNECTEUR EN U.

