

## HOOK



### SCHRITT 1

Wenn Sie DAN-Boards bewegen möchten, verwenden Sie unseren Haken. Befestigen Sie das kleine, gebogene Ende einfach an einem Griff oder einem Loch in Ihrem DAN-Board.



### SCHRITT 2

Stellen Sie sich aufrecht hin, halten Sie das Griffende des Hakens fest und ziehen Sie in die Richtung, in die Sie das Board bewegen möchten. Oft ist es viel einfacher, wenn zwei Personen das Board gemeinsam bewegen, wobei jeder seinen eigenen Haken an entgegengesetzten Ecken des Boards verwendet.



## SINGLE CONNECTOR PLUS CONNECTOR



### SCHRITT 1

Platzieren Sie den unteren Plastikteil Ihres EINZEL- oder PLUS-Verbinders unter die Boards, die Sie verbinden möchten, sodass die Schraubtürme in die Löcher in den Ecken Ihres DAN-Boards passen.



### SCHRITT 2

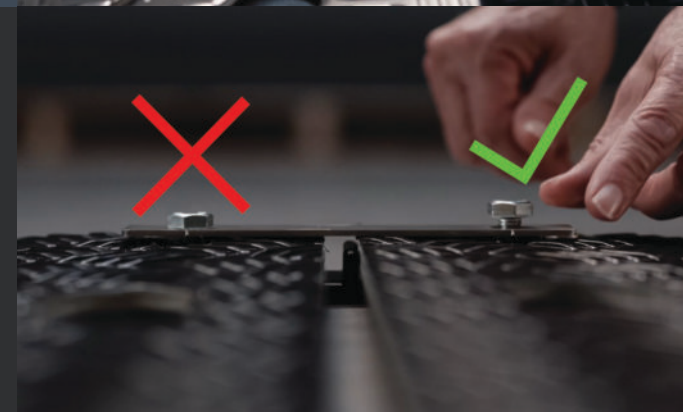
Legen Sie den oberen Metallteil des Verbinders quer über das Board, sodass die Löcher mit denen der Schraubtürme im unteren Plastikteil übereinstimmen.



### SCHRITT 3

Setzen Sie Schrauben in jedes Loch ein, um die Verbindung zu befestigen. Achten Sie darauf, die Schrauben nicht vollständig festzuziehen, da der gesamte Verbinder beim Gebrauch Platz zum Bewegen und Flexen benötigt.

Ein zu festes Anziehen kann Brüche verursachen. **Verwenden Sie keine elektrischen Werkzeuge**, um die Schrauben festzuziehen.





## HANDLE CONNECTOR



### SCHRITT 1

Heben Sie die Boards, die Sie verbinden möchten, leicht an, sodass sie eine Neigung bilden. Achten Sie darauf, dass die Kante an Kante liegen, da sie für die Installation des Verbinders eng zusammenliegen müssen.



### SCHRITT 2

Nehmen Sie den Griffverbinder und schieben Sie ihn in einem Winkel unter den Griff des ersten Boards, bis er vollständig eingeführt ist (siehe Abbildung).

Durch den Winkel und die Neigung des Boards können Sie den Verbinder jetzt über den Griff des zweiten Boards drücken.



### SCHRITT 3

Legen Sie die Boards wieder flach hin. Der Verbinder ist nun an Ort und Stelle.

Um den Verbinder zu entfernen, heben Sie die Boards leicht an und ziehen Sie den Verbinder auf die gleiche Weise heraus, wie er installiert wurde.

(Zum Entfernen müssen die Boards erneut eng zusammengeschoben werden.)



## U-CONNECTOR



### SCHRITT 1

Platzieren Sie Ihre DAN-Boards nah beieinander und ausgerichtet auf einer nicht harten Oberfläche, sodass sie bereit für die Verbindung / Verankerung über einen U-VERBINDER sind.



### SCHRITT 2

Passen Sie den Verbinder an die Löcher in den Ecken der DAN-Boards an und drücken Sie den U-VERBINDER mit den Händen leicht in den Boden.



### SCHRITT 3

Drücken Sie den Verbinder mit dem Fuß vollständig in den Boden, um die Boards zu sichern.

Zum Entfernen ziehen Sie den Verbinder einfach heraus.

Falls er festsetzt, können Sie einen unserer Haken verwenden, um den U-VERBINDER zu lösen.

